



Locaux techniques et séparation de locaux conditionnés dans l'industrie agro-alimentaire nécessitant une protection incendie.

► Huisserie

Bois exotique de forte densité 70 x 50 mm protégé sur une face par du Promatect H d'épaisseur 15 mm et un joint intumescent Palusol P d'épaisseur 6 mm, capoté par une tôle acier ou inox d'épaisseur 8/10 mm.

Contre cadre acier laquée ou inox si pose sur panneaux avec ossature de montage.

► Vantail

Épaisseur 82 mm, il est constitué d'une ossature en tubes acier de 60 x 30 mm isolée par du Promatect H, avec une âme en laine de roche d'épaisseur 60 mm.

Les parements sont en tôle acier ou inox d'épaisseur 8/10 mm. Des joints d'étanchéité en silicone sont placés sur la périphérie du vantail.

Le vantail est ferré par 5 charnières réf. 309 de chez FERMOD, verrouillé par une serrure un point F621 de chez FERMOD associé à un ferme porte.

► Passage libre

700 x 1 800 à 1 000 x 2 200 (L x h).

► Sens du feu

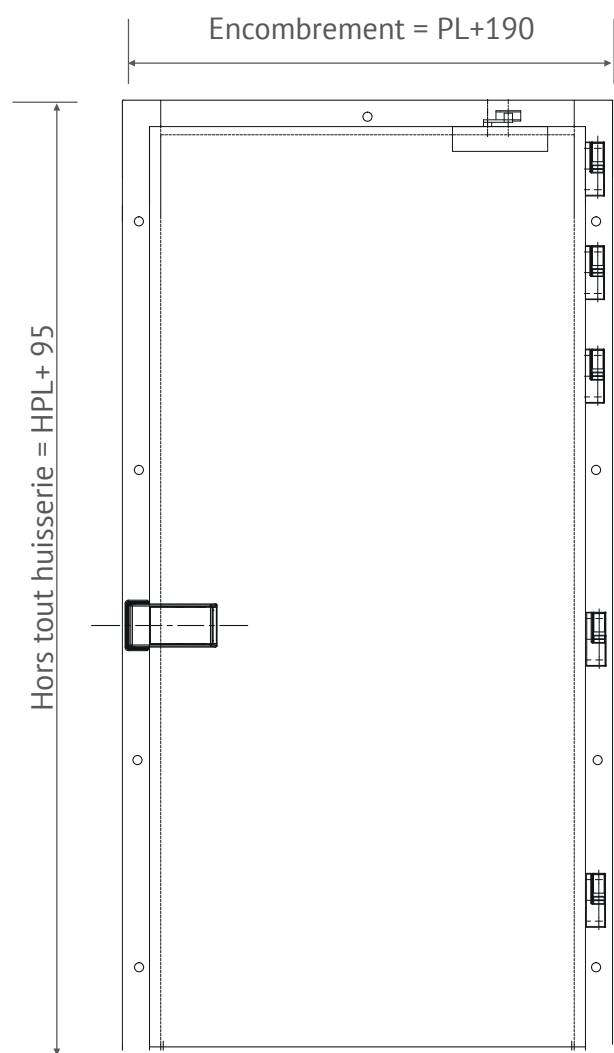
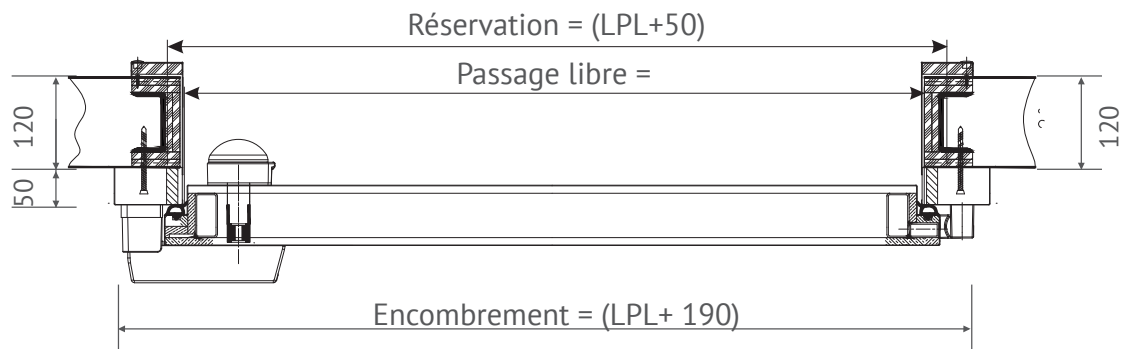
Côté opposé aux charnières.

► Tableau de découpe et encombrement

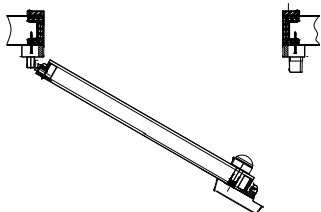
Dimensions Commerciales		Passage libre	Découpe de panneaux	Encombrement total y compris le cadre
Largeur	600	600	650	800
	700	700	750	900
	800	800	850	1000
	900	900	950	1100
	1000	1000	1050	1200
Hauteur	2000	2000	2050	2100
	2100	2100	2150	2200
	2200	2200	2250	2300

Autres dimensions, nous consulter

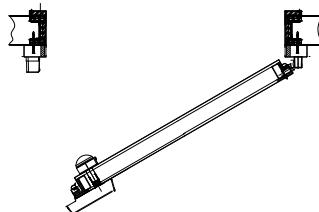
sur panneaux



Tirant gauche



Tirant droit



TAMPON ET SIGNATURE