



Les portes ACOFROID répondent aux critères de résistance et d'isolation indispensables dans les secteurs du froid industriel et commercial (chambres froides négatives).

L'isolation des panneaux par intégration de mousse polyuréthane s'effectue sur notre site de production.

► **Vantail**

Parement tôle laquée blanche ou autre.
Ossature aluminium. Ame isolante en mousse de polyuréthane.
Conductivité thermique 0,029wm°C, épaisseur 120 mm.

► **Huisserie**

Profil Aluminium laqué à rupture de pont thermique.
Contre cadre monobloc en alu laqué. Assemblage par vis.

► **Ferrage**

Etanchéité par joint tubulaire clipé, dureté shore 70.
Balai racleur au sol. Charnière à rampe réglable de haute résistance. Fermeture FERMOD automatique par gravité, décondamnation coup de point intérieur.

► **Mise en oeuvre**

Les portes sont livrées emballées, prêtes à poser et pré-réglées. Le dormant supporte tous les éléments montés en usine. Le montage se limite au scellement d'aplomb et de niveau du bâti. Tous les accessoires de fixation sont fournis avec les portes (vis, chevilles, pattes, etc.).

► **Option**

Protection basse de vantail en PVC, Acoroc ou inox. Anti-panique. Oculus vitrage isolant double, ferme porte...

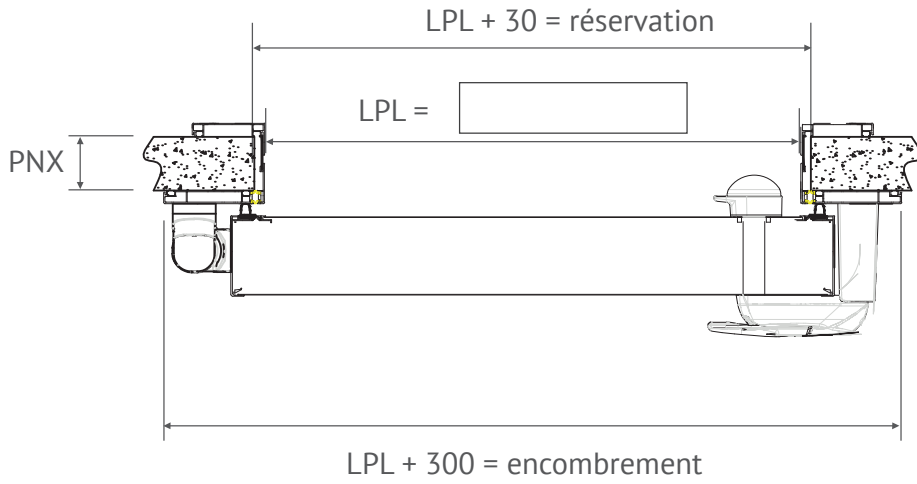
► **Cordon chauffant pour température Négative**

Cordons chauffant autorégulant, reliée à une boîte à bornes, posée sur le bâti et seuil métallique à sceller, ou sur le vantail incorporé au joint d'étanchéité périphérique au sol.

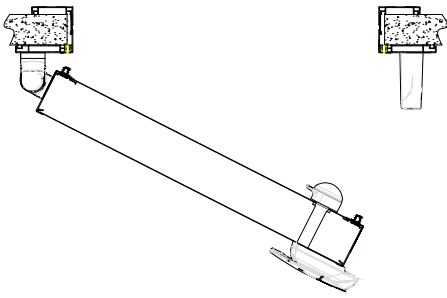
► **Tableau de découpe et encombrement**

Dimensions Commerciales		Passage libre réel	Découpe de panneaux	
			Huisserie ALU	
Largeur	800	800	830	
	900	900	930	
	1000	1000	1030	
	1200	1200	1230	
	1400	1400	1430	
	1500	1500	1530	
Hauteur	2000	2000	2015	
	2200	2200	2215	
	2500	2500	2515	

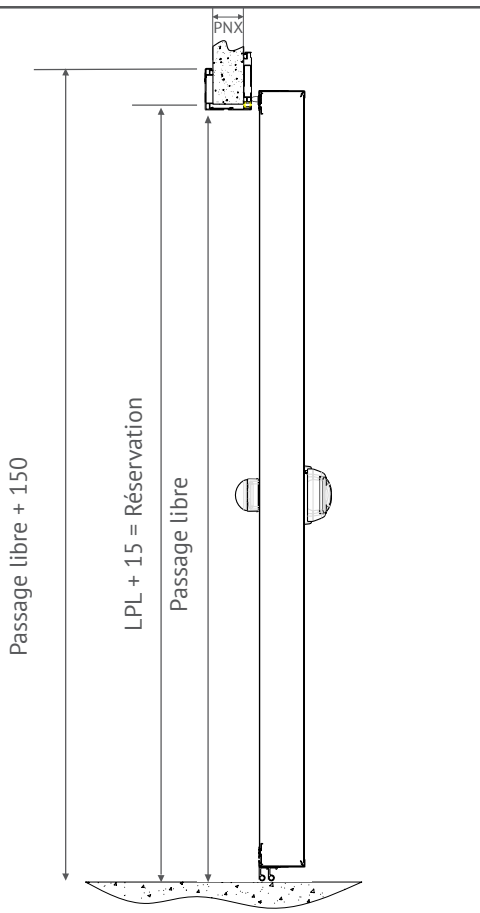
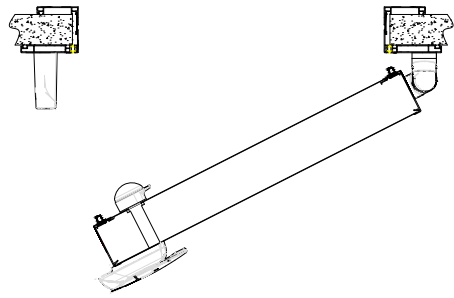
Côte en largeur



Tirant gauche



Tirant droit



EPAISSEUR CLOISONS

- 60
- 80
- 100
- 120
- AUTRE, à préciser _____

TAMPON ET SIGNATURE

Blank area for stamp and signature.